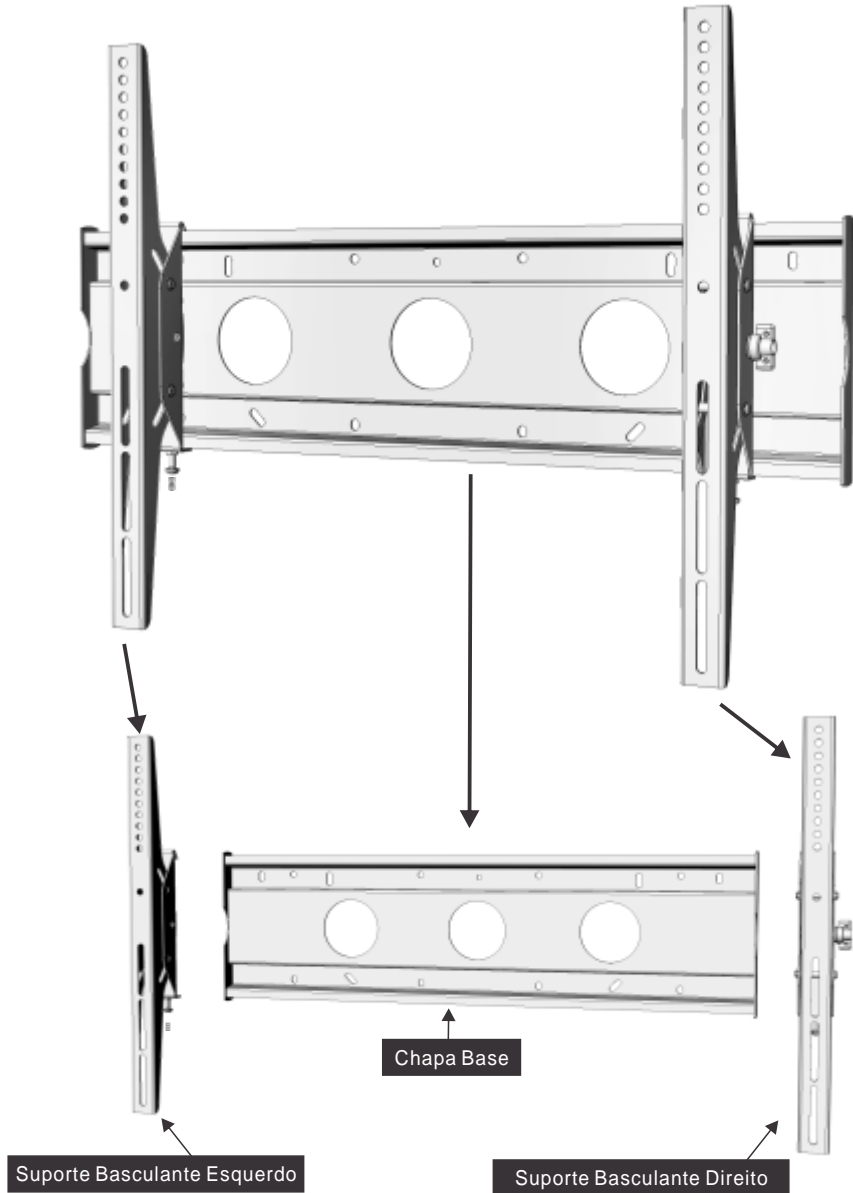


INSTRUÇÕES DE MONTAGEM



Imagens ilustrativas

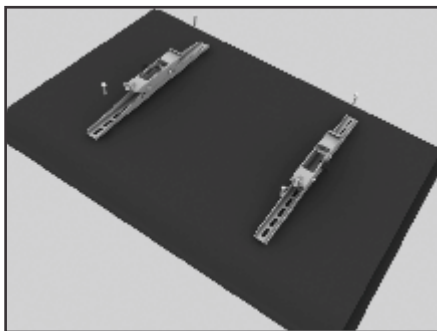
Aviso Importante

A montagem correta é de essencial importância e a AIRONFLEX® não se responsabiliza pela mesma. Os materiais de fixação enviados junto com o produto são específicos para a montagem em superfícies de madeira maciça, alvenaria com tijolo maciço, concreto ou em pilares de madeira maciça.

Para paredes de outros materiais, incluindo as de alvenaria com blocos ou tijolos vazados, peça auxílio ao seu instalador e/ou técnico qualificado, que deverá avaliar se a ancoragem do produto nestas paredes está de acordo com a carga que irá suportar.

Carga máxima: 90Kg (Verifique recomendação de montagem em caso de Tvs acima de 60 Kg - pág. 04).

Durante a montagem, deve ter-se em conta os manuais de instalação e utilização dos próprios aparelhos (tais como ecrã LCD/Plasma).

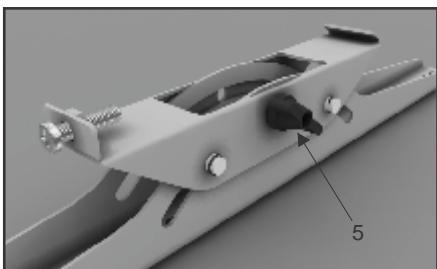


- Fixar os “suportes” basculantes direito e esquerdo” em sua TV Plasma/LCD, posicionando-os de forma mais centralizada possível, no sentido vertical

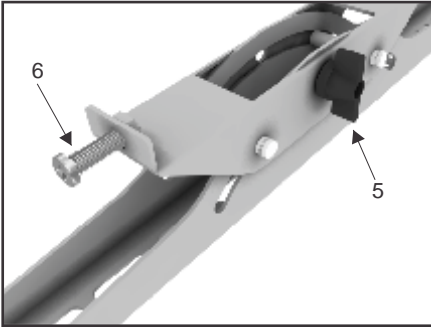
Observe que as extremidades com furos redondos devem ficar voltadas para cima.

- Antes de transferir os furos da “chapa base” para parede, verifique a altura que se pretende deixar a sua TV, levando-se em conta que a chapa base ficará perfeitamente centrada em relação aos suportes basculantes, no sentido vertical.

- Kit de parafusos para fixação do LCD/Plasma que acompanha o suporte, atende a maior parte dos aparelhos, mas devido a constante mudança sem prévio aviso, o kit poderá não atender o seu televisor.

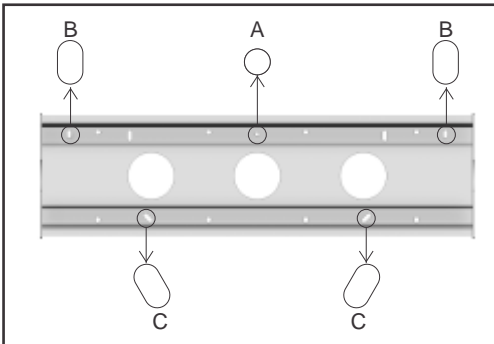


- Observe que as borboletas de travamento de posição dos basculantes (5) devem ficar voltadas para fora, permitindo acessá-las com as mãos, depois que sua TV estiver posicionada.



- Após fixação dos “suportes basculantes” na TV, trave-os em uma posição centralizada, apontando as ditas borboletas (5).

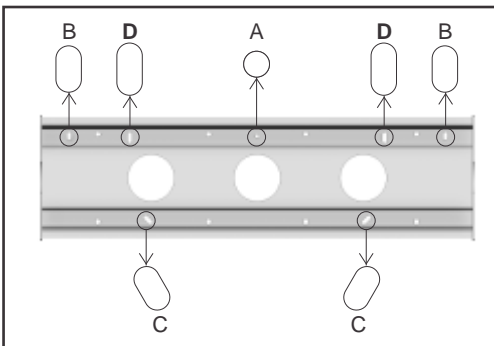
- Afrouxe os parafusos de fixação (6) até que sua extremidade fique faceando a porca interna.



Para Tvs até 60 kg

- Marque os furos da “chapa base” (**A, B e C**) na parede, para execução dos furos para sua fixação.

- Observe que o furo **A** (redondo) deve estar voltado para cima.



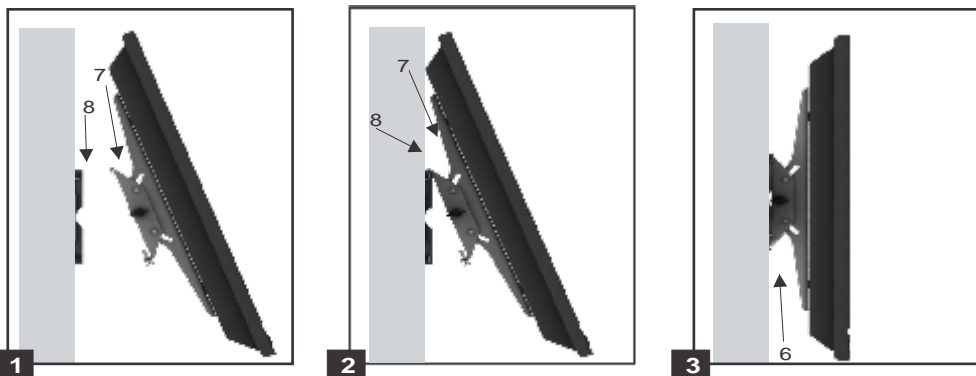
Para Tvs até 90 kg (carga limite do Suporte)

- Marque os furos da “chapa base” (**A, B, C e D**) na parede, para execução dos furos para sua fixação.

- Observe que o furo **A** (redondo) deve estar voltado para cima.

- Comece a fixação da “chapa base” colocando todos os parafusos, sem apertá-los totalmente. Note que os furos **B, C e D** estão em formato oblongo, para permitir um ajuste de nível (rotação) após a fixação da Chapa Base na parede. Após obter o posicionamento ideal da chapa, aperte firmemente os cinco parafusos.

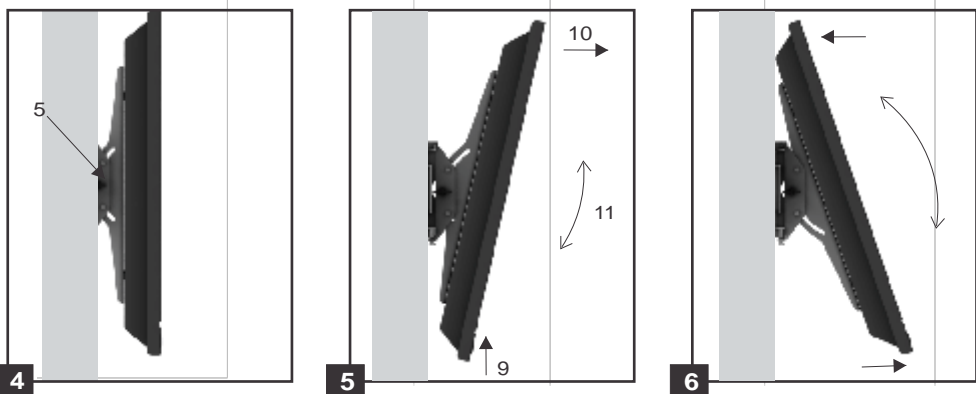
Posicionando a TV na chapa base



- 1** - Incline levemente a parte superior de sua TV para trás.
- 2** - Encaixe a aba superior (7) dos “suportes basculantes” na aresta superior (8) da “chapa base”.
- 3** - Retorne sua TV à posição vertical e aperte firmemente os dois parafusos de fixação (6).

Regulando o ângulo da TV

Para alterar o ângulo de inclinação de sua TV, afrouxe as duas borboletas de travamento (5), regule a inclinação desejada conforme figuras abaixo e, em seguida, aperte novamente as borboletas



- 4** - Afrouxe as borboletas (5)
- 5** - Para inclinar para frente, levante a tela na direção 9, conduzindo sua parte superior na direção 10, induzindo o movimento de rotação 11.
- 6** - Para inclinar para trás, execute o movimento inverso.

GARANTIA

(GARANTIA POR 12 MESES)

MODELO

NOTA FISCAL

Especificações:

Suporte Wall MB 100 - Tvs de 37" a 52" (*) com regulagem vertical de + ou - 15°

Suporte Wall MB 100/80 - Tvs de 60" a 80" (*) com regulagem vertical de + ou - 15°

* Distância da parede: 100 mm

* Fixação Universal

(*) Deve-se consultar o revendedor para saber qual o melhor suporte a ser utilizado, pois os modelos variam de acordo com o modelo do LCD.

A **IKEDA EMPRESARIAL LTDA**, garante este produto contra defeitos de material ou defeitos no processo de fabricação, pelo prazo de 12 meses, a contar da data de emissão da Nota Fiscal.

Todas as peças comprovadamente defeituosas serão substituídas sem ônus, não havendo em hipótese alguma a troca do produto.

A Garantia não cobre:

- 1 - Despesas de Transporte;
- 2 - Danos na superfície ou na estrutura do produto causado por agentes externos (uso de gasolina, removedores ou outros solventes na limpeza, etc.).

A Garantia ficará automaticamente invalidada se:

- 1 - O cliente não possuir Nota Fiscal de Venda;
- 2 - O produto sofrer qualquer dano por acidente ou agente da natureza (raio, enchente, etc...), maus tratos, ou uso inadequado constatado por técnico autorizado.
- 3 - Uso em desacordo com as instruções de uso.

Revendedor:

Rua: _____

CEP: _____ Cidade: _____ UF: _____

Cliente: _____

Assistência Técnica: IKEDA EMPRESARIAL LTDA - Rua Maria Batistão, 243 Distr. Industrial Marília - Estado de São Paulo - CEP: 17512-080 - Tel.: (14) 3408-1000 - Fax: (14) 3408-1029 Show Room: Rua Dante Carraro, 104 - Pinheiros - São Paulo/SP - Tel/Fax (11) 3061-9977